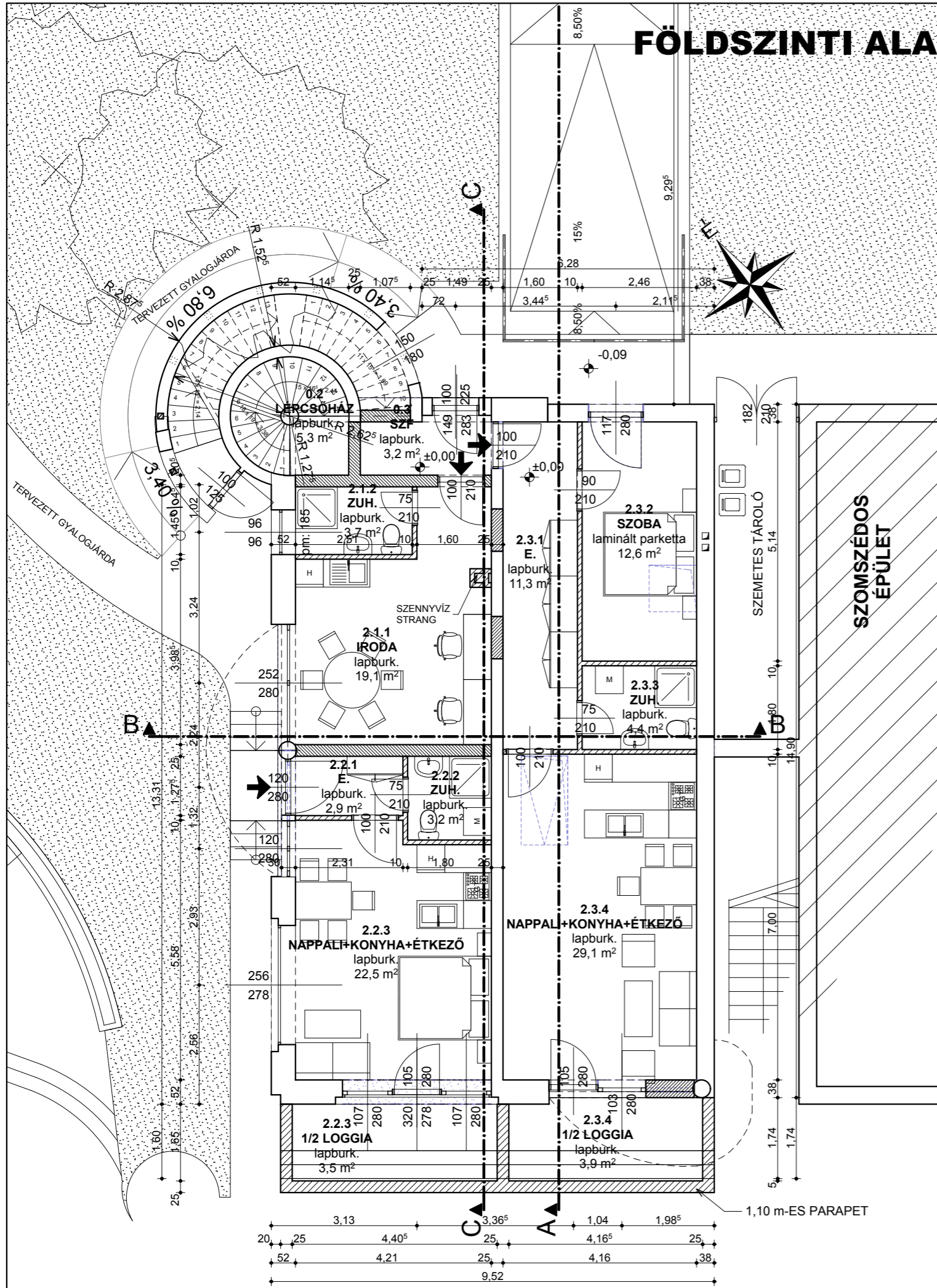


FÖLDSZINTI ALAPRAJZ - M=1:100



JELÖLÉSEK

	POROTHERM-HS FALAZAT
	VASBETON SZERKEZET
	KAVICSBETON SZERKEZET
	BCNTANDÓ SZERKEZET
	MEGLÉVŐ SZERKEZET
	SZERELT VÁLASZFAL: CW75/125 ACÉL VÁZ+ ÁSVÁNYGYAPOT + 2-2 RB12,5 GIPSZKARTON
	SZERELT, SZABADON ÁLLÓ ELŐTÉTFAL: CW75/125 ACÉL VÁZ+ ÁSVÁNYGYAPOT + 2-2 RB12,5 GIPSZKARTON
	HŐSZIGETELŐ SZERELT VÁLASZFAL: CW100/125 ACÉLVÁZ +10cm ÁSVÁNYGYAPOT + 2-2 RB12,5 GIPSZKARTON
	ÁCS SZERKEZETRE SZERELT VÁLASZFAL: FAVÁZ +10cm ÁSVÁNYGYAPOT + 2-2 RB12,5 GIPSZKARTON
	HŐSZIGETELÉS ANYAGRÉTEGTERV ALAPJÁN
	FELTÖLTÉS
	FA SZERKEZET

MEGJEGYZÉSEK

- A méreteket a helyszínen ellenőrizni kell
- A terven szereplő méretek a vakolatlan szerkezeti méretek
- Az eltart, nem látható szerkezetek nem kerültek feltárássra, korábbi építési engedély tervről kerültek ábrázolásra
- A vasbeton szerkezetépítés statikus terv alapján készül.
- Vizes helyiségekben csempeburkolat készül 2,10m magasságig
- Eltérő padlóburkolatok felső szintje megegyezik, az aljzatbeton szinteket az eltérő burkolatoknak megfelelően kell meghatározni.
- A válaszfalak az aljzatbetonozás előtt készülnek, födémlemezről indulnak.
- Tetőtéri hasznos alapterületeknél a 1,90 m alatti felületeket 1/2 résszel vettük figyelembe

FÖLDSZINTI HELYSÉGEK			
JEL	HELYISÉG NEVE	PADLÓ	TERÜLET
0.			
2	LÉPCSŐHÁZ	lapburk.	5,3
3	szf	lapburk.	3,2
			8,5 m²
2.1.			
1	iroda	lapburk.	19,1
2	zuh.	lapburk.	3,7
			22,8 m²
2.2.			
1	e.	lapburk.	2,9
2	zuh.	lapburk.	3,2
3	1/2 loggia	lapburk.	3,5
3	nappali+konyha+étkező	lapburk.	22,5
			32,1 m²
2.3.			
1	e.	lapburk.	11,3
2	szoba	laminált par...	12,6
3	zuh.	lapburk.	4,4
4	1/2 loggia	lapburk.	3,9
4	nappali+konyha+étkező	lapburk.	29,1
			61,3 m²
			124,7 m²

	ÉPÍTÉSZETI TERVEZÉS: ARKER STÚDIÓ ÉPÍTÉSZETI ÉS KERESKEDELMI KFT. 7400 KAPOSVÁR, DÓZSA GY. U. 21. TEL: 82 / 427-040, FAX: 11 / 23 WEB: www.arker.hu E-MAIL: info@arker.hu	RAJZSZÁM: <h1>E-02</h1>
	PROJEKT MEGNEVEZÉSE: BALATONSZÁRSZÓ, FŐ UTCA 3. (HRSZ.:937/3) SÁMÁLT LÉVŐ ÜZLETHÁZ FENNMARADÁSI ÉS TOVÁBBÉPÍTÉSI TERVE	TERV VERZIÓ: B
ELJÁRÁS FAJTÁJA: ÉPÍTÉSI ENGEDÉLYEZÉS	RAJZ MEGNEVEZÉSE: FÖLDSZINTI ALAPRAJZ - M=1:100	JELZŐSZÁM: 30-1270/2012
TULAJDONOS, ÉPÍTETŐ: NOVA INVEST KFT. 1118 BUDAPEST, BOZÓKVÁR U. 12. MOLNÁR SÁNDORNÉ 1119 BUDAPEST, SZOMBATHELYI TÉR 8.	ÉPÍTÉSZ TERVEZŐ, MUNKATÁRSÁK: LŐRINCZ FERENC OKL. ÉPÍTÉSZMÉRNÖK, VEZETŐ TERVEZŐ É1 14-0270 SIPOS BALÁZS OKL. ÉPÍTÉSZ	ALÁÍRÁS:
STATIKUS TERVEZŐ: MÁRTON ATTILA KLA-SZI TERV KFT. 7400 KAPOSVÁR, GRÓF APPONYI A. U. 10. SZÉS-4/14-0020, T1/14-0020/2006	KIADÁS DÁTUMA: 2013. március 18.	

EZEN TERVDOKUMENTÁCIÓ AZ ARKER STÚDIÓ ÉPÍTÉSZETI KFT. SZELLEMI TERMÉKE. A SZERZŐI JOGRÓL SZÓLÓ 1999./LXXVI. TÖRVÉNY ALAPJÁN JOGVÉDELME ALATT ÁLL! A TERVLAPOK A BSA ÁLTAL ELLENŐRZÖTT ARCHICAD 12 PROGRAMMAL KÉSZÜLTEK. TERVFÁJL: X:\ARKER-2013\ARKER-TERVEZESI MUNKAK-2013\Balatonszárszó Fő utca üzletház módosított engtervel03 mod engtervel\ICAD\balatonszarszo_fo_u_14.pln UTOLJÁRA MENTETTE: (sipos.balazs) NYOMTATÁS DÁTUMA: 2013. március 18.