

# NOVA-INVEST

Budapest  
Deák Ferenc u.10. II. e, 205

tel: 1/468 3156  
66/322 191

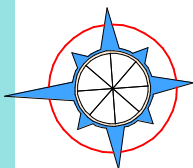
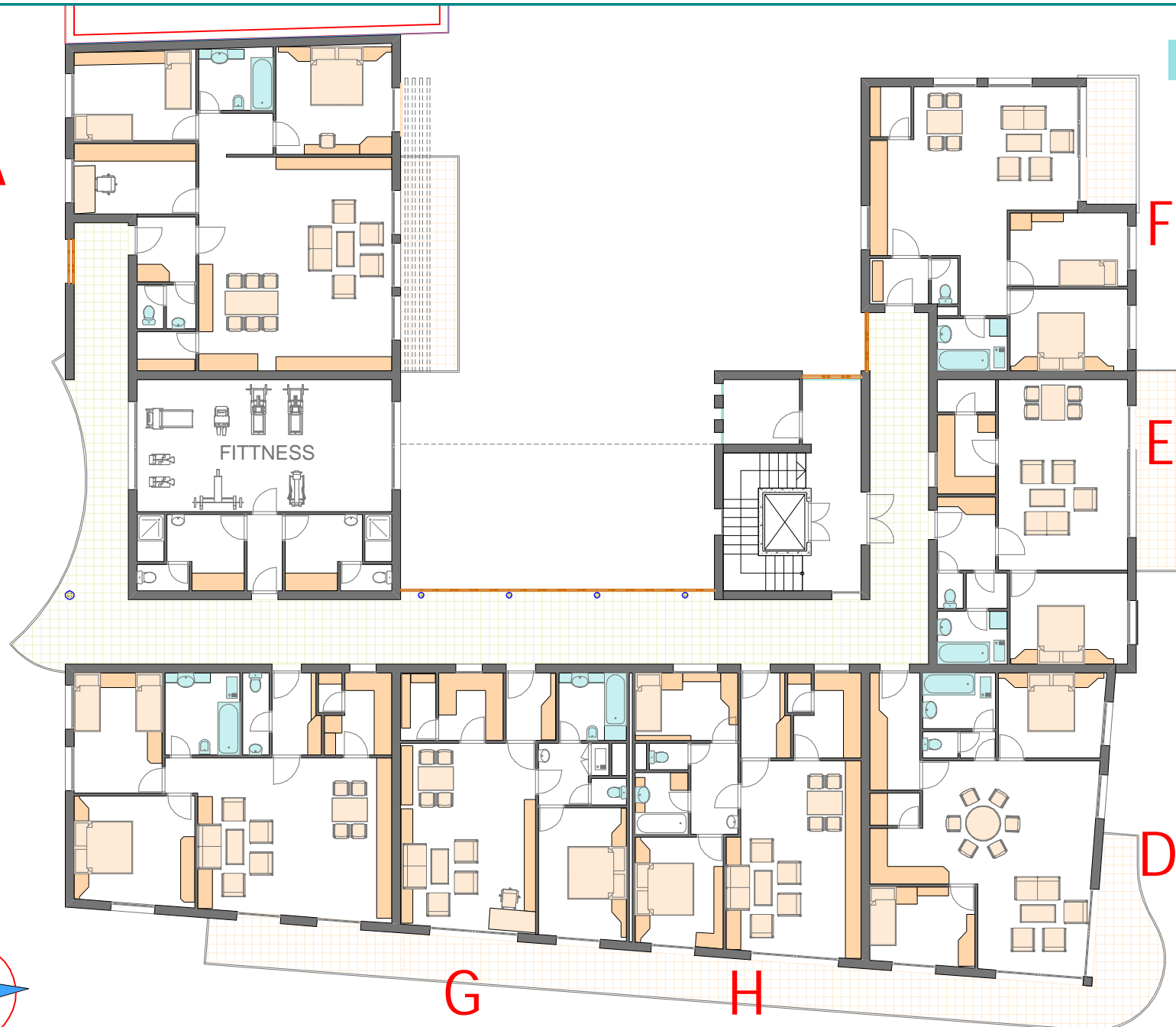
e-mail:  
nova-invest@nova-invest.hu

## 25+1 LAKÁS

BÉKÉSCSABA  
KNÉZICH UTCA

A: 104,60 m<sup>2</sup>  
B: 85,15 m<sup>2</sup>  
D: 74,95 m<sup>2</sup>  
E: 60,68 m<sup>2</sup>  
F: 70,08 m<sup>2</sup>  
G: 64,86 m<sup>2</sup>  
H: 69,51 m<sup>2</sup>

II. EMELETI  
ALAPRAJZ  
1:200



SZABÓ JENŐ építész-mérnök Gyula, Vajda János 32. szaboj57@t-online.hu 30-515-82-89

**milan** ÉPÍTÉSZET 2008.

5